



---

# SALT :

## Systemes ALimentaires Territorialisés

---

*Approche économique et territoriale  
des circuits courts*

Aurélie Cardona

Frédéric Denéchère

Xavier Moisière

Benjamin Perez Zapico



# Objectifs du projet

- Vers un observatoire territorial des circuits courts :
  - Développer les connaissances
  - Outil de suivi et d'accompagnement de projet
  - Aide à la décision publique
  
- Les principales questions :
  - Poids/impacts réels des circuits courts (aux niveaux exploitation, groupe, territoire)
  - Quelles spécificités, quelle diversité ?

*L'approche territoriale peut elle nous permettre de mieux comprendre les circuits courts ?*

# Objectifs du projet

Approche théorique :  
**Concepts et méthodes** pour  
la compréhension et  
l'évaluation des circuits courts

Approche géographique :  
Etude de cas des circuits courts  
de **Rennes Métropole**, premiers  
éléments de **compréhension et de**  
**cartographie des circuits courts**

Approche sociologique :  
Etude de cas du **Pays de Dinan**,  
Les **déterminants sociologiques**  
**des circuits courts**

---

# Cadre d'analyse

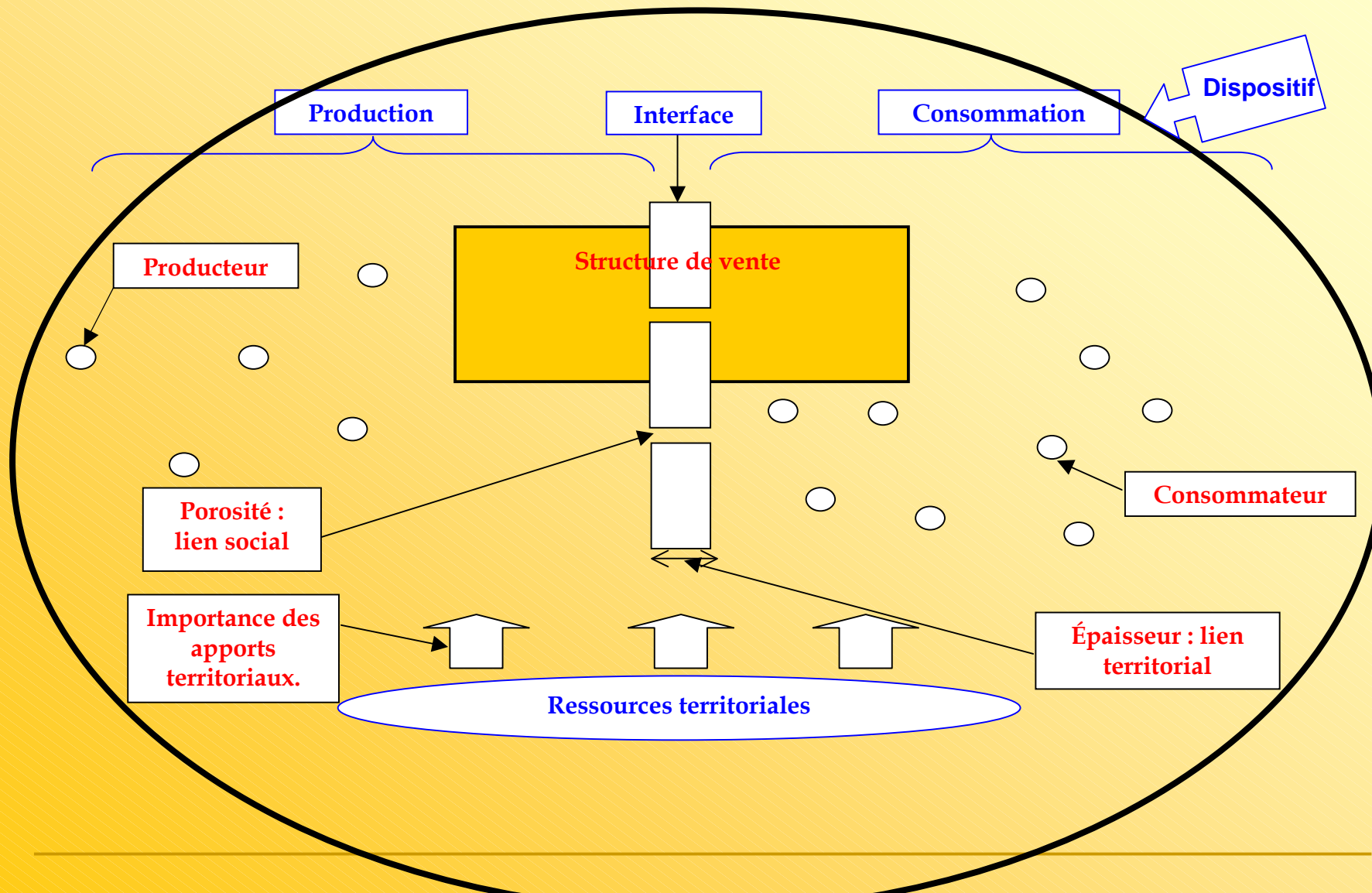
---

# Cadre d'analyse

- Définition des termes

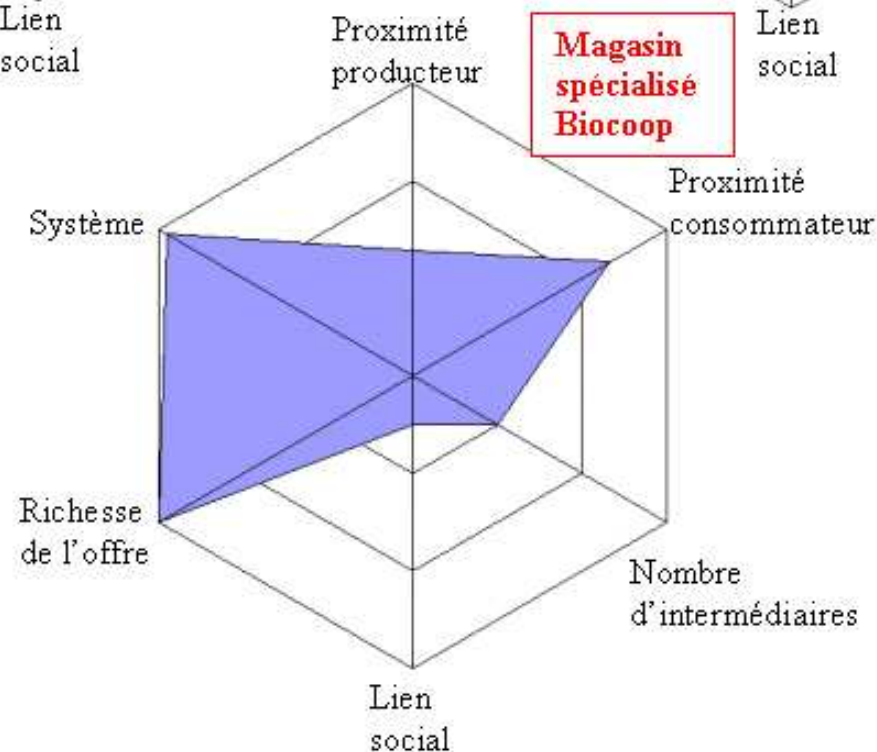
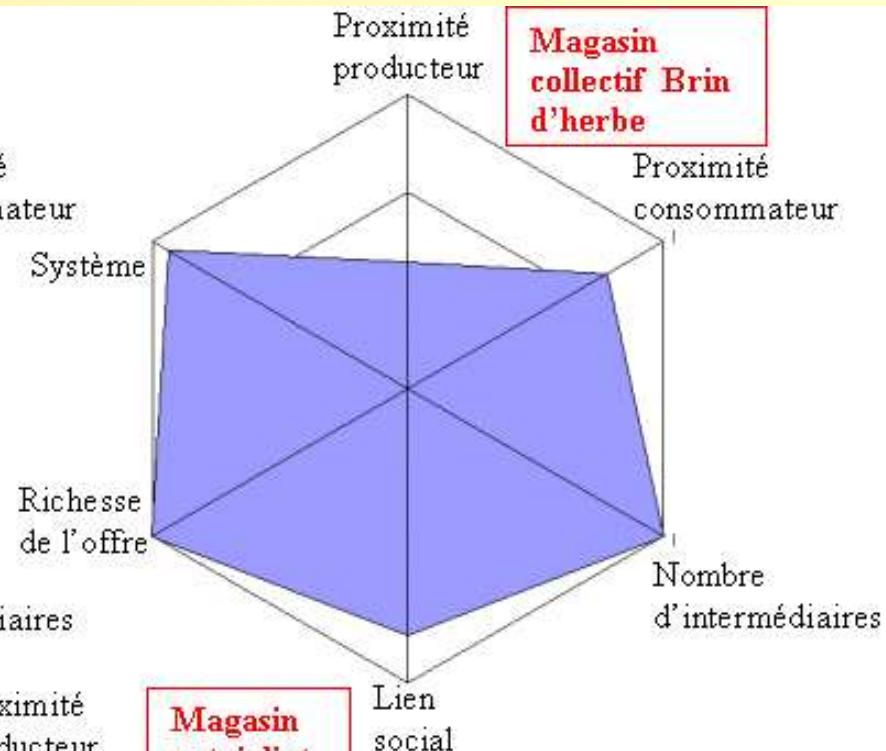
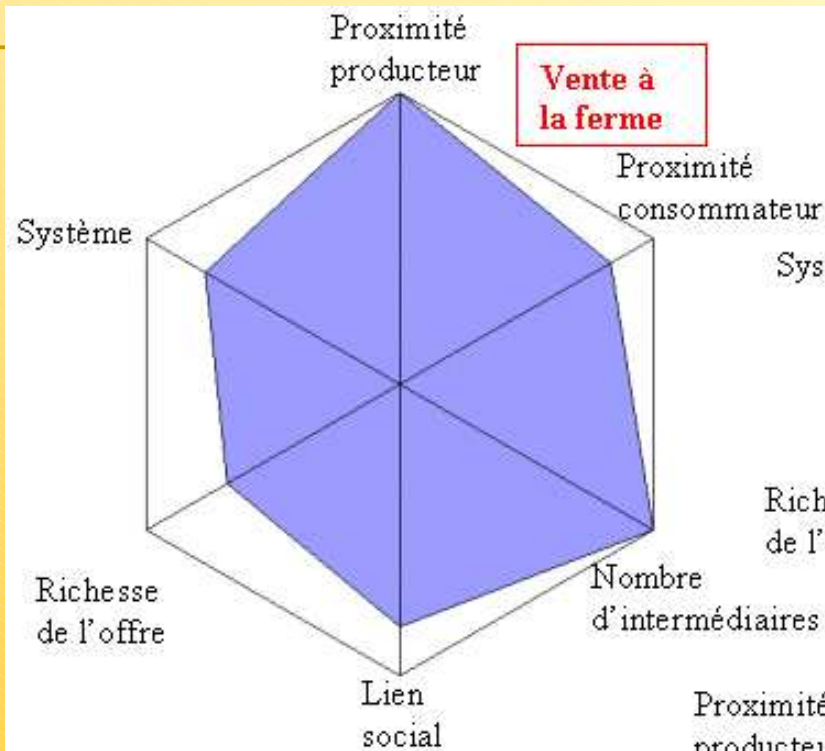
- Dispositif de circuit court
- Modalité de circuit court
- Système territorial de circuits courts
- Système territorial de distribution alimentaire
- Système alimentaire territorial

# Cadre d'analyse



# Cadre d'analyse

- Comment définir l'objet de cette étude ?
  - Trois axes pour les définir :
    - Proximité géographique
    - Nombre d'intermédiaires
    - Aspect systémique
  - Les références
    - Economie de proximité
    - Economie sociale et solidaire
    - Approche systémique



Analyse descriptive de 3 dispositifs de circuits courts d'une exploitation



---

# Mesure et évaluation des circuits courts

---

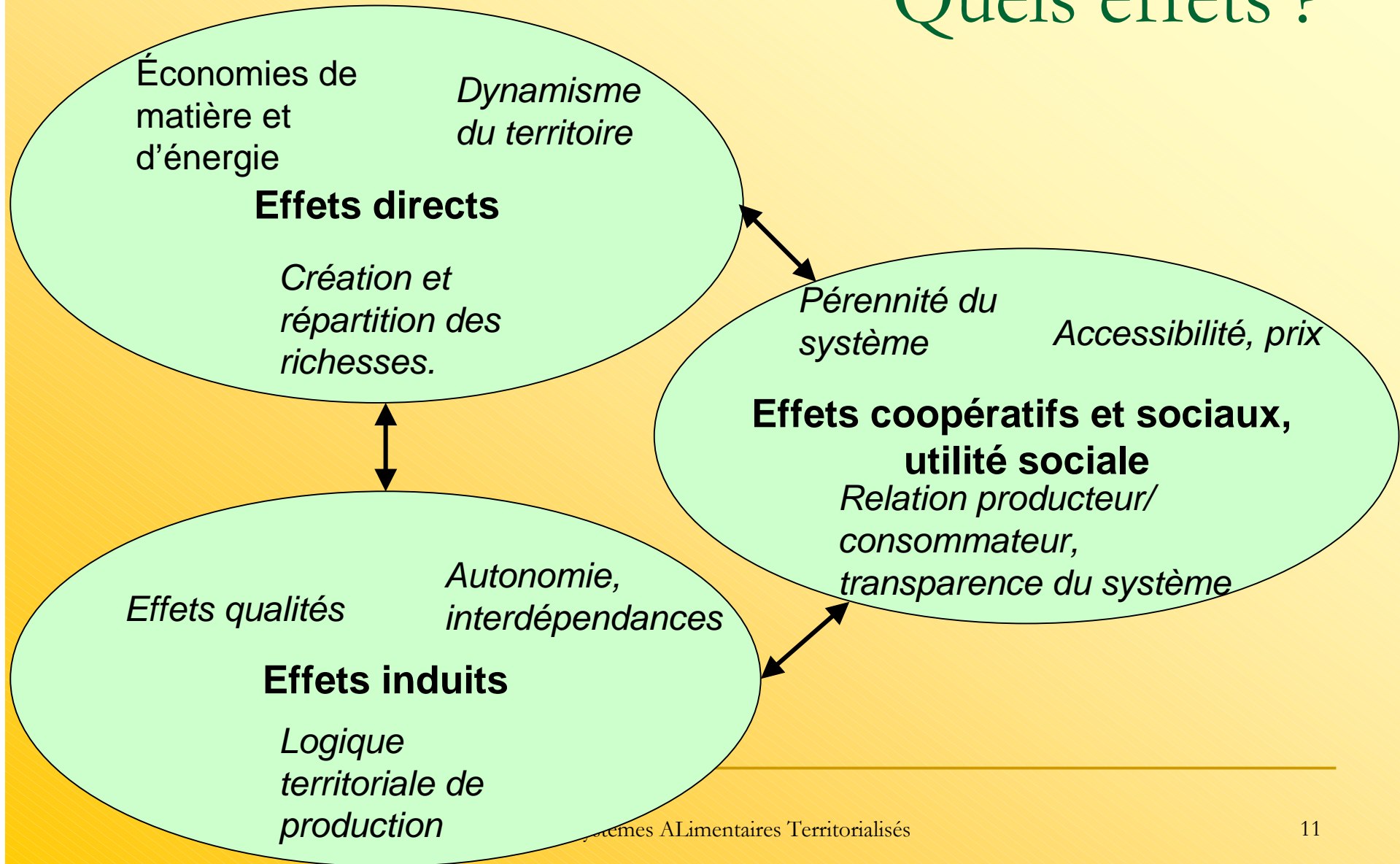
# Évaluation des circuits courts : Les méthodes existantes

- Les critères de l'utilité sociale...
- ACV, empreinte écologique, bilan carbone...

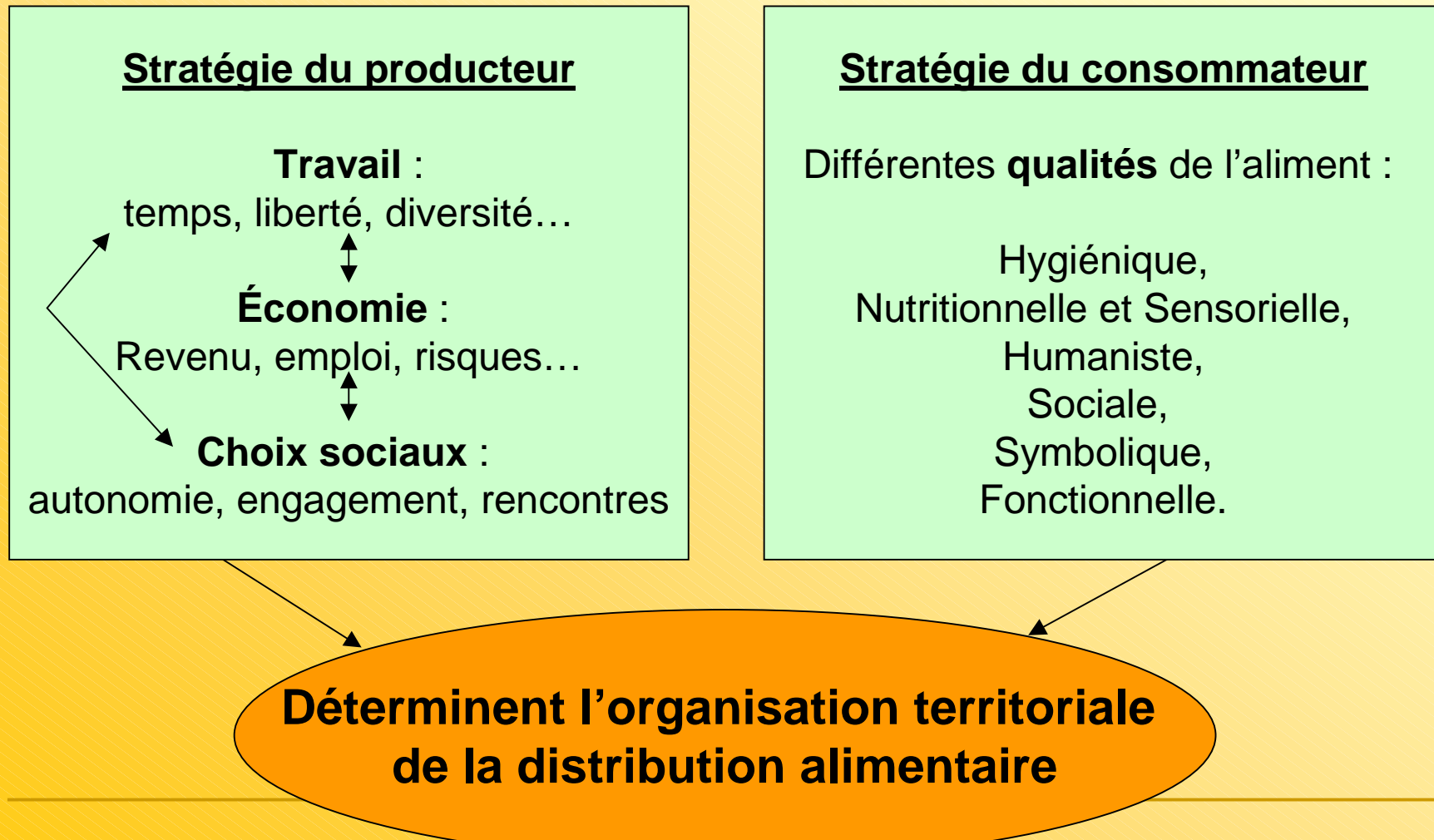
£millions	CO2	Qualité de l'air	Bruit	Congestion	Accidents	Infrastructure	Coûts totaux
Poids lourds (UK)	120	165	123	1359	327	384	2480
Véhicule léger (UK)	21	48	27	1056	148	4	1303
Voiture (UK)	46	24	42	2576	965	9	3662
Route	43	54	39	52	115	141	443
Poids lourds (outr mer)	42	58	43	90	304	272	809
Véhicule léger (outr mer)	7	18	9	54	147	3	239
train	0	15	0	0	0	0	16
maritime	46	54	0	0	29	NQ	138
aérien	40	1	NQ	NQ	NQ	NQ	41
<b>Total</b>	<b>364</b>	<b>439</b>	<b>283</b>	<b>5187</b>	<b>2036</b>	<b>815</b>	<b>9123</b>

*Répartition des coûts globaux dus à l'alimentation au Royaume-Uni*  
*Source: The Validity of Food Miles as an Indicator of Sustainable Development, DEFRA, 2005*

# Évaluation des circuits courts : Quels effets ?



# Évaluation des circuits courts : Quels jeux d'acteurs ?



---

# Etude de cas : les circuits courts de Rennes Métropole

---

Travaux de Xavier Moisière  
Master de géographie à l'UHB,  
stage à Rennes Métropole et à la FRCIVAM de Bretagne

**Tableau 3 : Hiérarchisation des motivations des consommateurs sur la base de l'échantillon total (en %)**

Motivations*	Echantillon total		Marchés		Points de vente collectifs		Systèmes de paniers	
	<i>faible</i>	<i>Forte</i>	<i>faible</i>	<i>forte</i>	<i>faible</i>	<i>forte</i>	<i>faible</i>	<i>forte</i>
Le goût	15	<b>76</b>	26	<b>74</b>	0	<b>93</b>	14,5	<b>64</b>
La fraîcheur	15	<b>73</b>	19	<b>81</b>	0	<b>86</b>	25	<b>53,5</b>
La relation avec le producteur	28	<b>60</b>	43	<b>57</b>	20,5	<b>55</b>	14,5	<b>71</b>
Le soutien aux paysans	33	<b>60</b>	52	45,5	31	<b>59</b>	7	<b>89,5</b>
L'accueil	30	<b>59</b>	31	<b>69</b>	24,5	<b>55</b>	39	<b>46,5</b>
Le consommer local	39	<b>53</b>	62	35,5	31	<b>59</b>	14	<b>75</b>
La connaissance du type de production	45	<b>46</b>	62	35,5	48	35	17,5	<b>75</b>
La confiance en l'agriculture bio	45	44	67	30,5	38	<b>52</b>	21,5	<b>57</b>
La transparence de la transaction	48	42	67	33	41	38	28,5	<b>60,5</b>
La gamme disponible	43	34	50	<b>50</b>	24	31	53,5	14,5
L'apparence	50	30	59	38,5	35	23,5	53,5	21,5
Le conditionnement	54	30	76	21,5	38	31	39	<b>43</b>
La commodité d'approvisionnement	54	25	71	29	38	24	46,5	21,5
Les heures d'ouverture	56	25	62	35,5	28	31	78,5	4
Le prix	53	21	67	33	41	24,5	46,5	3,5

\* L'évaluation des motivations s'échelonne de 1 à 10, 1 ayant une faible importance et 10 une grande importance. On considère les faibles motivations comme étant les réponses allant de 1 à 3 et les fortes réponses comme étant celles allant de 8 à 10. La part des motivations moyennes (de 4 à 7) n'est pas indiquée dans le tableau.

**Tableau 4 : Hiérarchisation des motivations des producteurs utilisant les circuits courts (en %)**

Motivations*	Echantillon total		
	<i>faible</i>	<i>moyenne</i>	<i>Forte</i>
La relation avec le consommateur	18	12	<b>70</b>
La diffusion de bonnes pratiques agricoles	43	12	45
L'intérêt économique par les prix	40	24	36
La dynamique avec les citoyens	62	9	29
La reprise d'activité	69	7	24
La dynamique entre producteurs	62	17	21
L'intérêt économique par les quantités	79	14	7
La commodité livraison-distribution	76	19	5
L'usage d'intermédiaires	90	10	0

\* L'évaluation des motivations s'échelonne de 1 à 10, 1 ayant une faible importance et 10 une grande importance. On considère les faibles motivations comme étant les réponses allant de 1 à 3 et les fortes réponses comme étant celles allant de 8 à 10.

---

- Les producteurs :

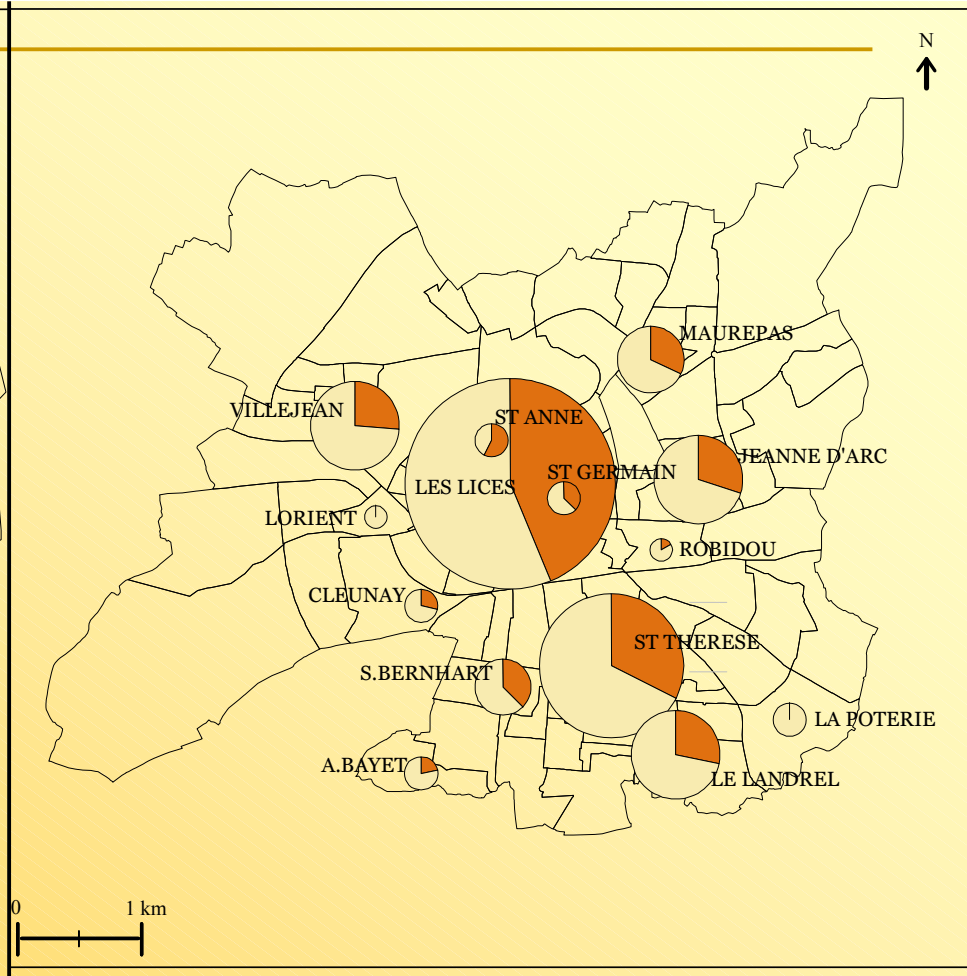
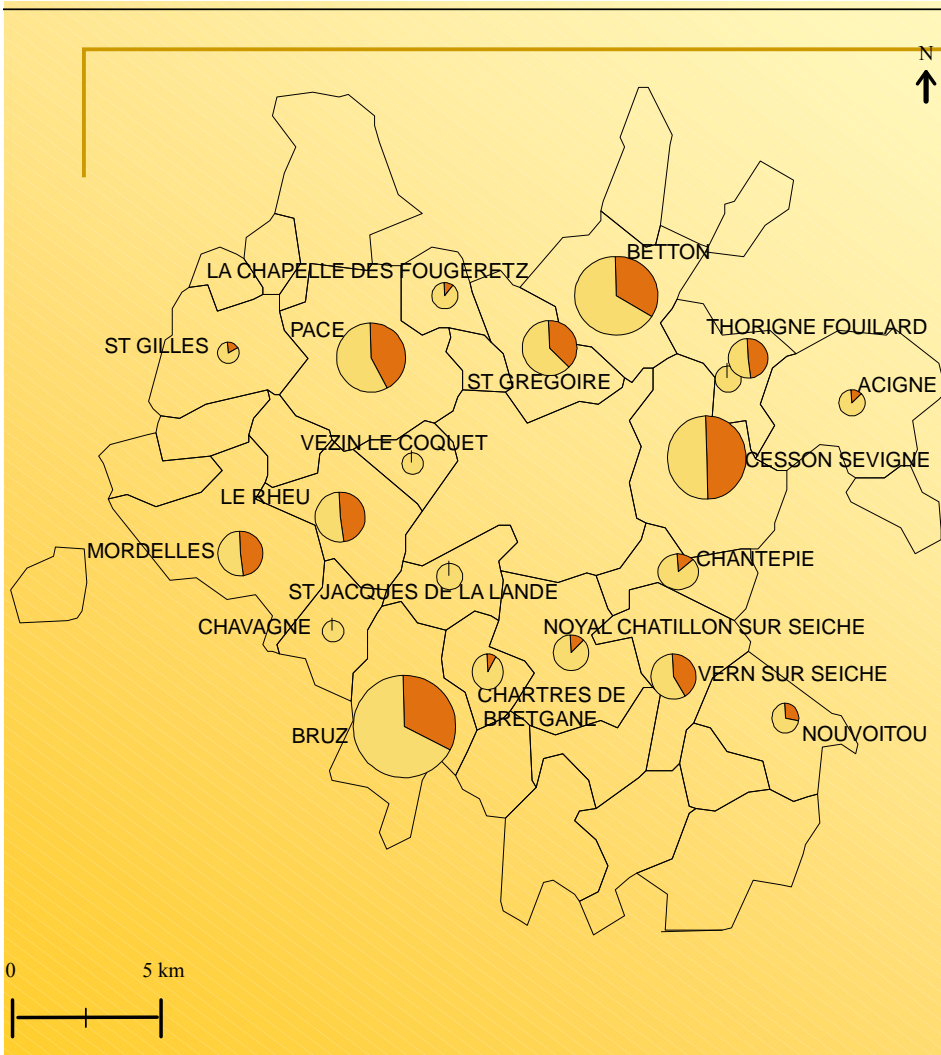
- En moyenne, 83% du CA en circuit court
- 1 producteur sur 2 uniquement en circuit court
- L'intérêt économique de ce type de mise en vente est lié aux prix pratiqués (36%) plus qu'à la quantité vendue (7%).



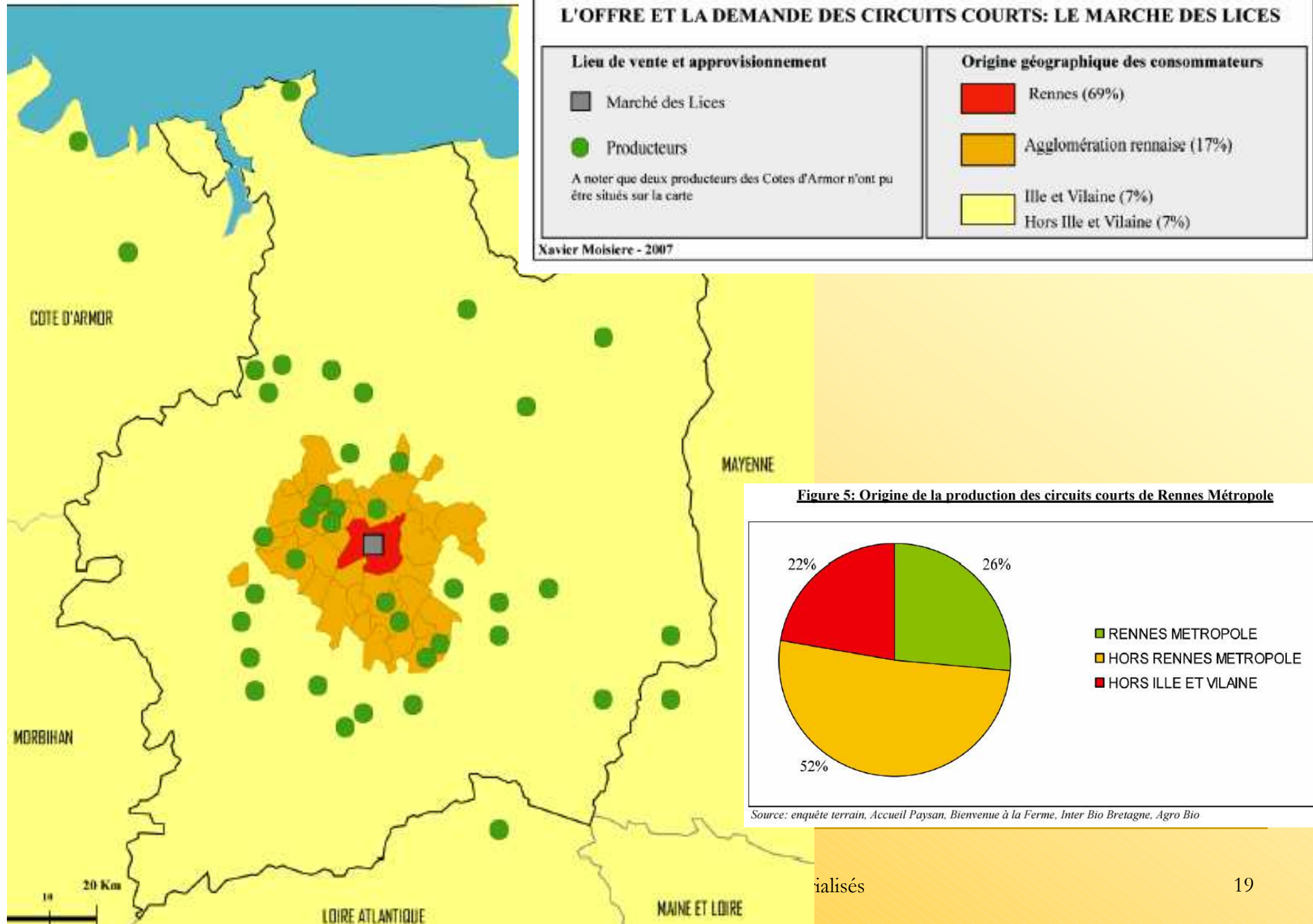
# Quelle proximité ?

**Tableau 6 : Moyens de diffusion de l'existence des lieux de vente**

<b>Moyen de diffusion</b>	Moyenne Effectif réel	Points de vente collectifs	Paniers	Marchés
Proximité lieu de vente-logement	<b>32</b>	17	0	<b>81</b>
Bouche à oreilles	23	26,5	25	3,75
Publicité	10	<b>30</b>	0	0
Réseau amical ou familial	11	17,5	<b>37</b>	0
Réseau professionnel	7	9	8,3	0
Réseau associatif	7	0	16,7	0
Réputation	4	0	0	11,5
A l'origine de l'initiative	3	0	8,3	0
Recherche Internet	1,5	0	4,7	0
Proximité lieu de vente-travail	1,5	0	0	3,75

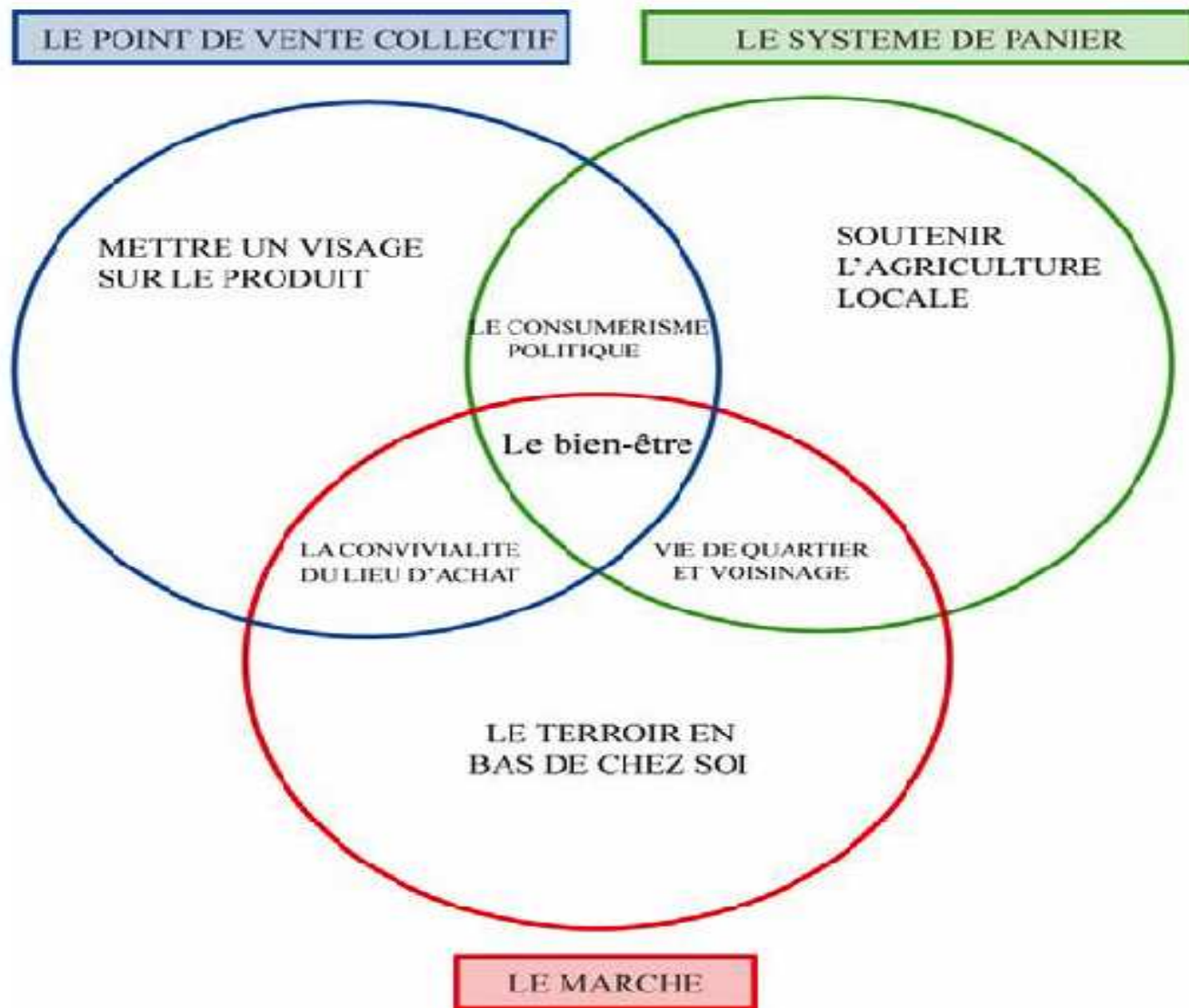


**Carte 1 : Le marché des Lices, aires d'approvisionnement et de consommation**



Source: enquête terrain, Accueil Paysan, Bienvenue à la Ferme, Inter Bio Bretagne, Agro Bio

**Figure 13 : Caractéristiques des modalités du point de vue du consommateur**



# Évaluation des circuits courts : Exemple Rennes Métropole

- Éléments d'évaluation du poids des circuits courts de Rennes Métropole
  - Principaux résultats :
    - *1.5% de la consommation alimentaire*
    - *Marchés = 60% à 75% des circuits courts*
    - *235 emplois induits estimés.*
    - *Méthodes, estimations à améliorer, suivi à long terme...*
    - *Nécessité de mieux connaître l'organisation des circuits courts et les déterminants sociaux*

# Evaluation des circuits courts, autres exemples

Chiffre d'affaire des circuits courts de Hautes-Pyrénées (en €)	15 000 000
Population des Hautes-Pyrénées	220 000
Chiffre d'affaire agricole des Hautes-Pyrénées (en €)	200 000 000
Consommation alimentaire des Hautes-Pyrénées (en €)	506 000 000
<b>Chiffre d'affaire des circuits courts/chiffre d'affaire agricole</b>	<b>7,50%</b>
<b>Chiffre d'affaire des circuits courts/consommation alimentaire totale</b>	<b>2,96%</b>

*Figure 4 : chiffre d'affaire des circuits courts en Hautes Pyrénées Source : d'après T. Sprenger, 2007*

Chiffre d'affaire des marchés du Rhône (en €) estimation basse	61 380 000
Chiffre d'affaire des marchés du Rhône (en €) estimation haute	122 760 000
Population du Rhône	1 654 000
Chiffre d'affaire agricole du Rhône (en €)	493 000 000
Consommation alimentaire du Rhône (en €)	3 804 200 000
<b>Chiffre d'affaire des circuits courts/chiffre d'affaire agricole</b>	<b>De 12% à 25%</b>
<b>Chiffre d'affaire des circuits courts/consommation alimentaire totale</b>	<b>De 1.6% à 3.2%</b>

*Chiffre d'affaire des circuits courts du Rhône Source : D'après ADPM (Association pour le Développement et la Promotion des Marchés)*

# Conclusion

- Intérêt de l'approche territoriale des circuits courts
- Manques de connaissances, mais possibilité d'évaluation
- Questions sur l'avenir des circuits courts ?